


DG  
TOP 10 H1 NORD  
4 ZIMMER  
106,65 m²

Projekt


ST.JOHANN  
HUBSTRASSE 6

Bauherr



GEMEINNÜTZIGE SALZBURGER  
WOHNBAUGESELLSCHAFT m.b.H.  
IGNAZ-HARRER-STRASSE 84  
5020 SALZBURG

Generalübernehmer



Spiluttini Bau GmbH  
Industriestraße 43  
5600 St. Johann  
T: +43 6412/20100 -25

Planverfasser Einreichplan

ARGE Planung  
ARCHITEKT  
DI ROLAND STICH

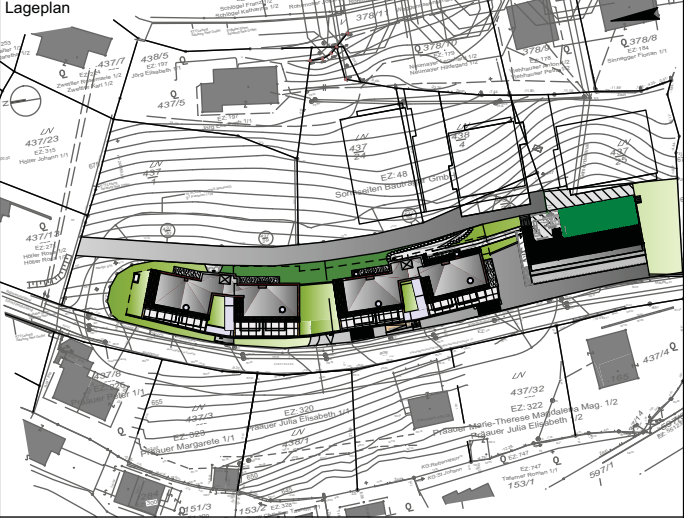
PLANPUNKT Ges.m.H.  
TB FÜR HOCHBAU UND INNENARCHITEKTUR

TEL.: 0676/7278213  
MAIL: archuroland.stich@sbg.at  
HUBWEG 19, 5600 ST.JOHANN IM PONGAU

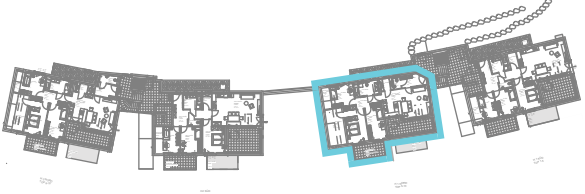
TEL.: 06246/7399213

Geschoß	Rechtsform	Bauteil. Top	Zimmer	m²
Dachgeschoss	E	TOP 10 H1 NORD	4	106,65

Lageplan



Geschossübersicht



Maßstab

Datum / Index

Bauaufsicht

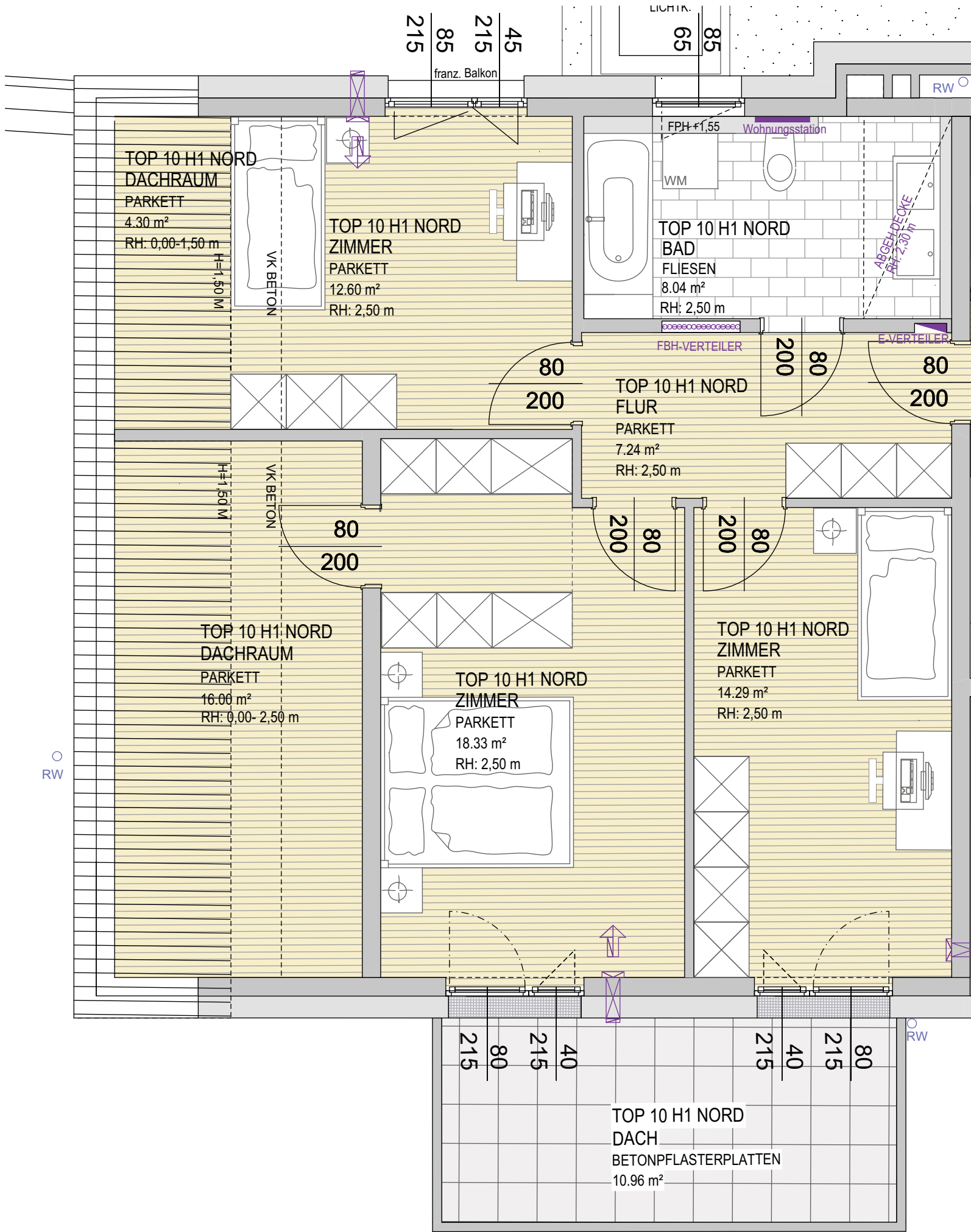
HT / ET

FREIGABE

1:100

04.02.2019

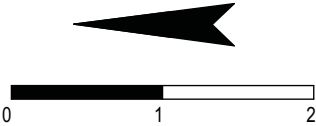
Alle offenen Fenster sind Drehklappenfenster, restliche Fenster sind fixverglasst. Dargestellte Einrichtungsgegenstände sind unverbindliche Vorschläge. Planmaße sind Rohbaumaße. Für Einrichtungen gilt es Naturmaß zu nehmen. Geringfügige Flächenabweichungen aufgrund technischer oder behördlicher Erfordernisse können nicht ausgeschlossen werden. Strichliert dargestellte Sanitärgegenstände und Hilfseinrichtungen für Barrierefreiheit stellen die Umbaumöglichkeit auf barrierefrei Wohnen dar. Einrichtungsgegenstände in Bereichen vor Zuluftelementen dürfen eine maximale Höhe von 2,10m nicht überschreiten. Einrichtungsgegenstände sind von den Außenwänden um mind. 5cm abzurücken.



DG  
TOP 10 H1 NORD  
4 ZIMMER  
106,65 m²

TEIL 1

Alle öföbaren Fenster sind Drehkipppfenster, restliche Fenster sind fixverglast. Dargestellte Einrichtungsgegenstände sind unverbindliche Vorschläge. PlanmaÖe sind RohbaumaÖe. Für Einrichtungen gilt es NaturmaÖ zu nehmen. Geringfügige Flächenabweichungen aufgrund technischer oder behördlicher Erfordernisse können nicht ausgeschlossen werden. Strichliert dargestellte Sanitärgegenstände und Hilfseinrichtungen für Barrierefreiheit stellen die Umbaumöglichkeit auf barrierefrei Wohnen dar. Einrichtungsgegenstände in Bereichen vor Zuluftelementen dürfen eine maximale Höhe von 2,10m nicht überschreiten. Einrichtungsgegenstände sind von den Außenwänden um mind. 5cm abzurücken.



Projekt

Bauherr

Generalübernehmer

Planverfasser Einreichplan

GeschoÖ	Rechtsform	Bauteil. Top	Zimmer	m²
Dachgeschoss	E	TOP 10 H1 NORD	4	106,65

Lageplan

Geschossübersicht

MaÖstab

Datum / Index

Bauaufsicht

HT / ET

FREIGABE

ST.JOHANN  
HUBSTRASSE 6

GEMEINNÜTZIGE SALZBURGER  
WOHNBAUGESELLSCHAFT m.b.H.  
IGNAZ-HARRER-STRASSE 84  
5020 SALZBURG

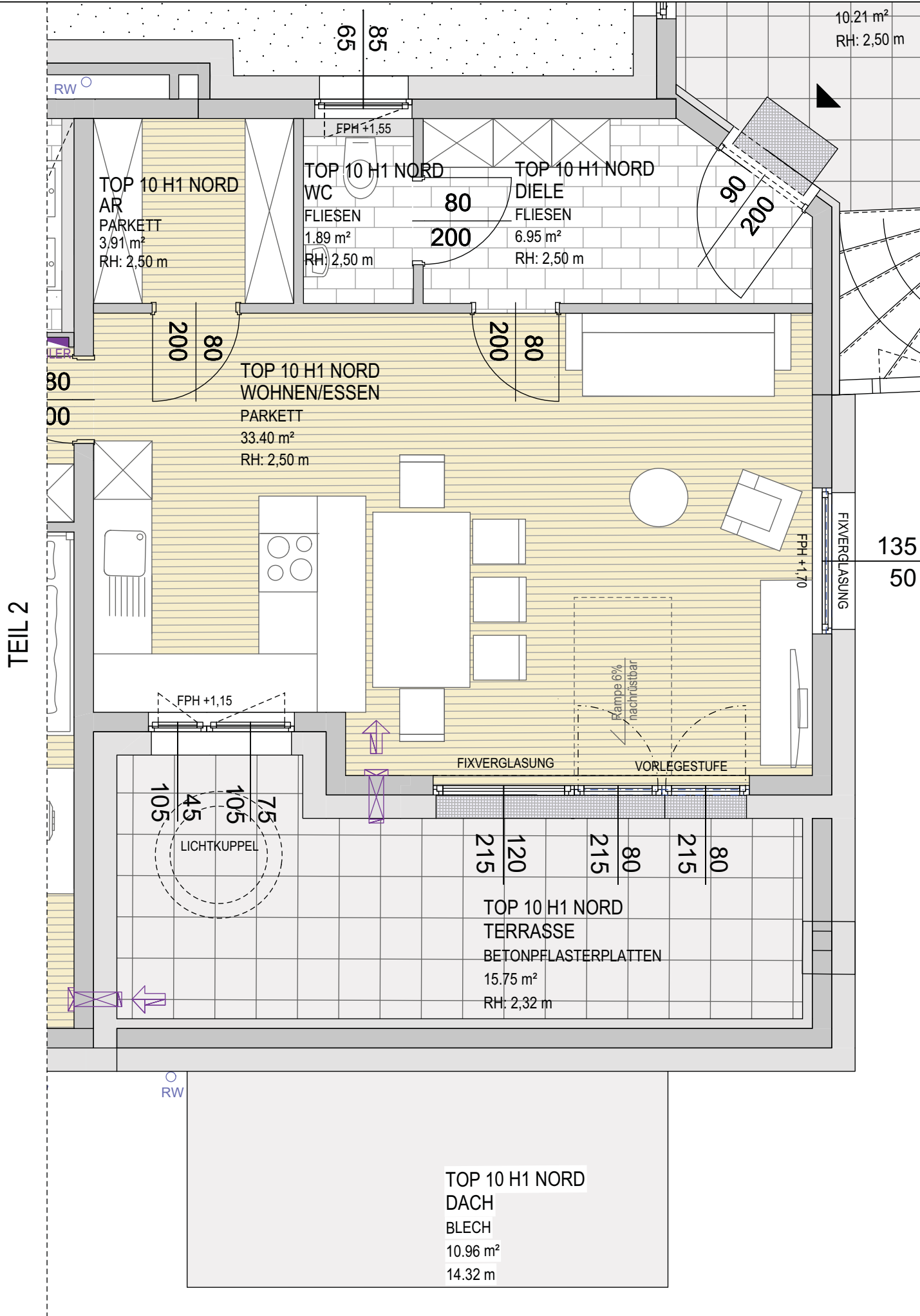
Spiluttini Bau GmbH  
IndustriestraÖe 43  
5600 St. Johann  
T: +43 6412/20100 - 25

A R G E Planung  
ARCHITEKT  
DI ROLAND STICH

PLANPUNKT Ges.m.H  
TB FÜR HOCHBAU UND INNENARCHITEKTUR

TEL.: 0676/7278213  
MAIL: archuroland.stich@sbg.at  
HUBWEG 19, 5600 ST.JOHANN IM PONGAU

TEL.: 06246/7399213




DG  
TOP 10 H1 NORD  
4 ZIMMER  
106,65 m<sup>2</sup>

Projekt


ST.JOHANN  
HUBSTRASSE 6

Bauherr



GEMEINNÜTZIGE SALZBURGER  
WOHNBAUGESELLSCHAFT m.b.H.  
IGNAZ-HARRER-STRASSE 84  
5020 SALZBURG

Generalübernehmer



Spiluttini Bau GmbH  
Industriestraße 43  
5600 St. Johann  
T: +43 6412/20100 - 25

Planverfasser Einreichplan

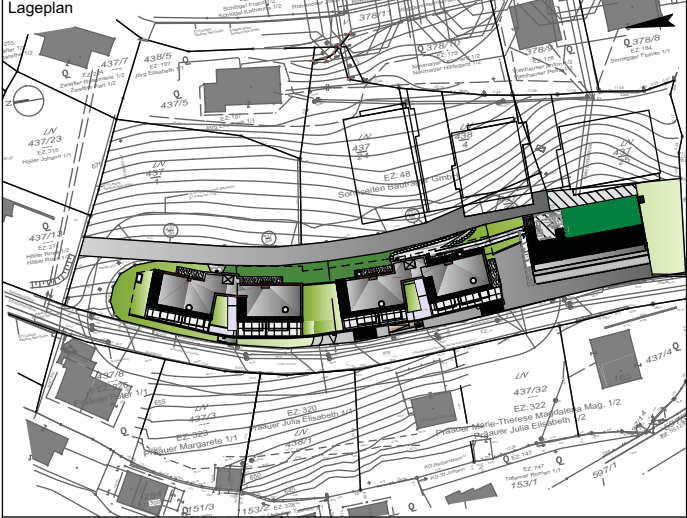
A R G E Planung  
ARCHITEKT  
DI ROLAND STICH

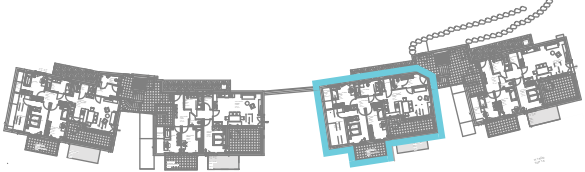
PLANPUNKT Ges.m.H  
TB FÜR HOCHBAU UND INNENARCHITEKTUR

TEL.: 0676/7278213  
MAIL: archuroland.stich@sbg.at  
HUBWEG 19, 5600 ST. JOHANN IM PONGAU

TEL.: 06246/7399213

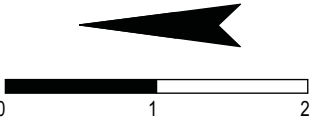
Geschoß	Rechtsform	Bauteil. Top	Zimmer	m <sup>2</sup>
Dachgeschoss	E	TOP 10 H1 NORD	4	106,65

Lageplan

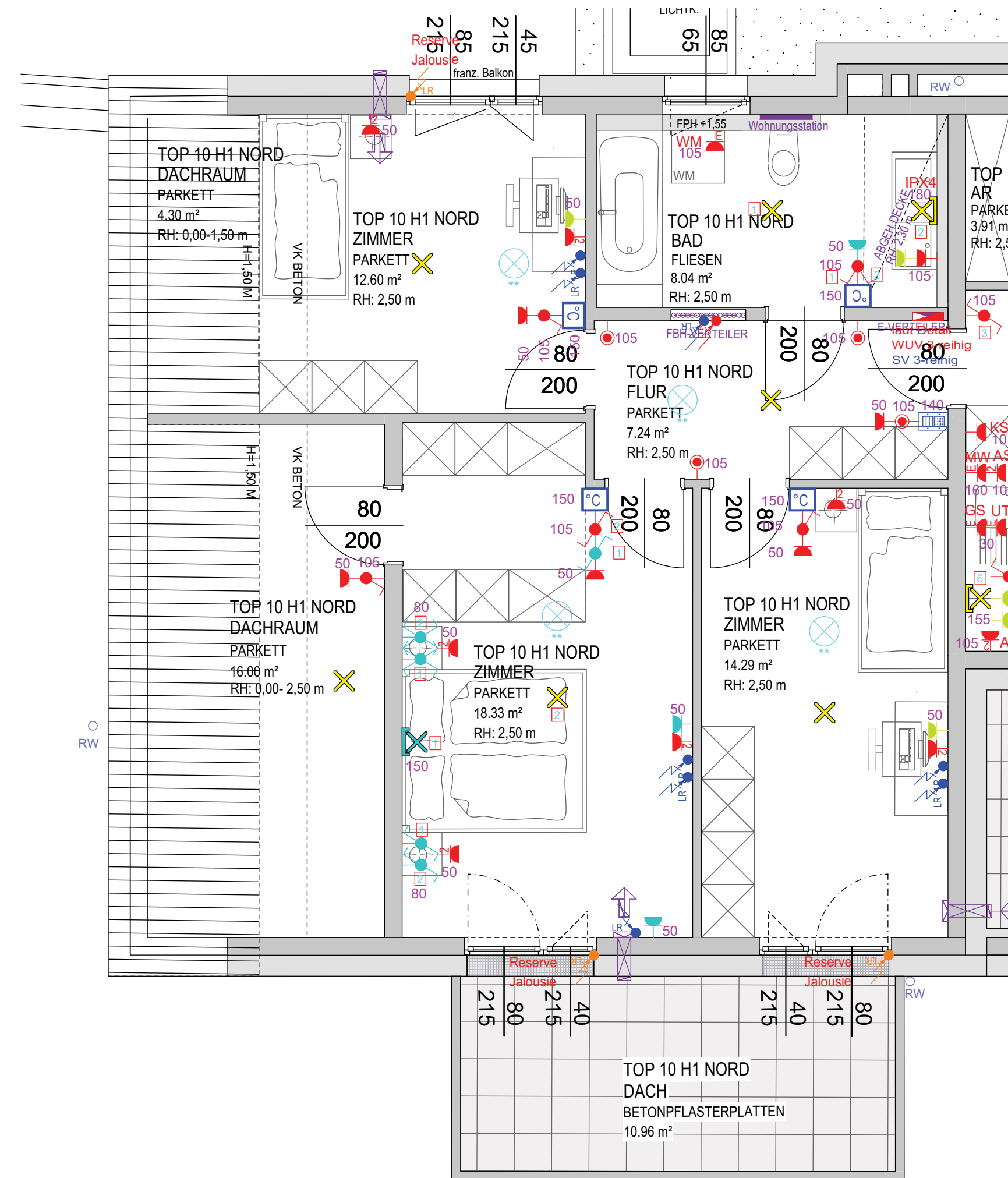
Geschossübersicht

Maßstab	Datum / Index	Bauaufsicht	HT / ET	FREIGABE
1:50	04.02.2019			

Alle öffnenbaren Fenster sind Drehkippenfenster, restliche Fenster sind fixverglasst. Dargestellte Einrichtungsgegenstände sind unverbindliche Vorschläge. Planmaße sind Rohbaumaße. Für Einrichtungen gilt es Naturmaß zu nehmen. Geringfügige Flächenabweichungen aufgrund technischer oder behördlicher Erfordernisse können nicht ausgeschlossen werden. Strichliert dargestellte Sanitärgegenstände und Hilfseinrichtungen für Barrierefreiheit stellen die Umbaumöglichkeit auf barrierefrei Wohnen dar. Einrichtungsgegenstände in Bereichen vor Zuluftelementen dürfen eine maximale Höhe von 2,10m nicht überschreiten. Einrichtungsgegenstände sind von den Außenwänden um mind. 5cm abzurücken.

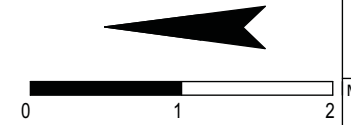






Alle öffenbaren Fenster sind Drehklappenfenster, restliche Fenster sind fixverglasst. Dargestellte Einrichtungsgegenstände sind unverbindliche Vorschläge. Planmaße sind Rohbaumaße. Für Einrichtungen gilt es Naturmaß zu nehmen. Geringfügige Flächenabweichungen aufgrund technischer oder behördlicher Erfordernisse können nicht ausgeschlossen werden. Strichliert dargestellte Sanitärgegenstände und Hilfseinrichtungen für Barrierefreiheit stellen die Umbaumöglichkeit auf barrierefrei Wohnen dar. Einrichtungsgegenstände in Bereichen vor Zuluftelementen dürfen eine maximale Höhe von 2,10m nicht überschreiten. Einrichtungsgegenstände sind von den Außenwänden um mind. 5cm abzurücken.

DG  
TOP 10 H1 NORD  
4 ZIMMER  
106,65 m²



Projekt

ST.JOHANN  
HUBSTRASSE 6

Bauherr

GEMEINNÜTZIGE SALZBURGER  
WOHNBAUGESELLSCHAFT m.b.H.  
IGNAZ-HARRER-STRASSE 84  
5020 SALZBURG

Generalübernehmer

Spiluttini Bau GmbH  
Industriestraße 43  
5600 St. Johann  
T: +43 6412/20100 - 25

Planverfasser Einreichplan

ARGE Planung  
ARCHITEKT  
DI ROLAND STICH

PLANPUNKT Ges.m.H.  
TB FÜR HOCHBAU UND INNENARCHITEKTUR

TEL.: 0676/7278213  
MAIL: archurkoland.stich@sbg.at  
HUBWEG 19, 5600 ST. JOHANN IM PONGAU

TEL.: 06246/7399213

Geschoß	Rechtsform	Bauteil. Top	Zimmer	m²
Dachgeschoss	E	TOP 10 H1 NORD	4	106,65

LEGENDE

ELEKTROINSTALLATIONEN

Ausschalter	Ausschalter mehrplg.	Wechselschalter
Kreuzschalter	Serienschalter	Jalousieschalter
Taster	Steckdose	Schlüsselschalter
Bewegungsmelder	Steckdose 2-fach	Kontrollschalter
Lüfter	Steckdose 3-fach	Verteiler
Leerdose	TV-Dose	Türsprechanlage ohne Video
Telefondose	EDV-Dose	Raumtemperaturfühler
Deckenleuchte	Anbauleuchte	Wandleuchte eckig
Wandleuchte	Fluchtwegsleuchte	Rauchmelder

AUSZUG  
Bau- und  
Ausstattungsbeschreibung  
gswb-Haustechnik

6.6.5. Fehlerstrom-Schutzschalter Wohnungsbereich

6.6.5.1. Diese sind unabhängig von den Anschlüssen (Licht- oder Steckdosenkreis) generell für einen Auslösestrom von 30mA auszulegen.

6.6.5.2 Generell sind mind. 2 Schutzschalter je Wohnung auszuführen, wobei auf eine gute Aufteilung zu achten ist (keine Zuordnung nur Lichtstromkreise bzw. nur Steckdosenstromkreise). Eine Wohnung soll auch bei Abfall eines Schutzschalters noch über eine Mindestbeleuchtung durch Nachbarräume verfügen.

E - Zusatzpaket 1	zusätzliche Steckdosen
E - Zusatzpaket 2	zusätzliche Steckdosen, TV-Dosen und Licht
E - Zusatzpaket 3	Jalousie mit Funkschalter mit anschl. Leitung

Maßstab

Datum / Index

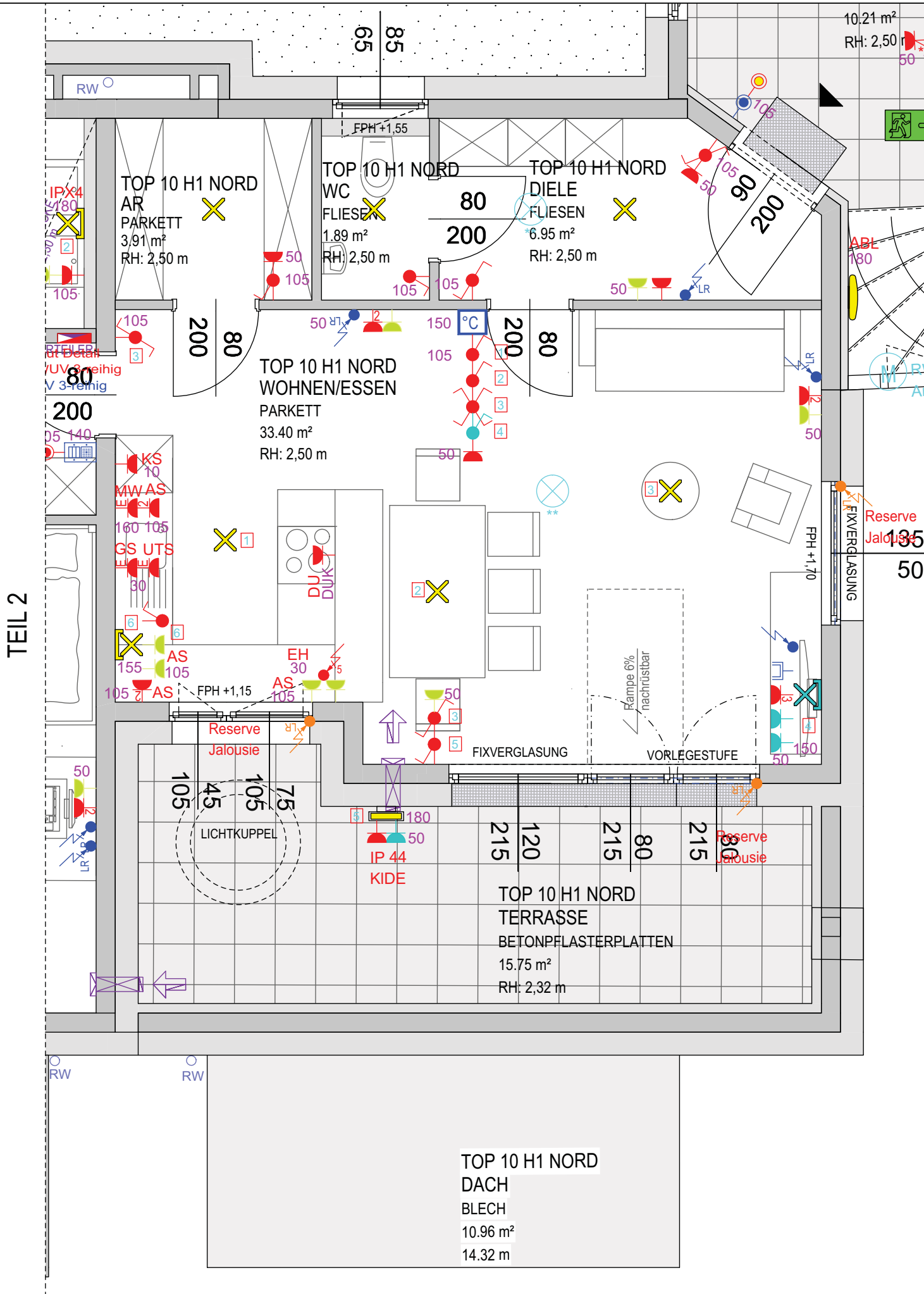
Bauaufsicht

HT / ET

FREIGABE

1:50

04.02.2019



DG  
TOP 10 H1 NORD  
4 ZIMMER  
106,65 m²

Projekt

Bauherr

Generalübernehmer

Planverfasser Einreichplan

Geschoß

Rechtsform

Bauteil. Top

Zimmer

m²

ST.JOHANN  
HUBSTRASSE 6

GEMEINNÜTZIGE SALZBURGER  
WOHNBAUGESELLSCHAFT m.b.H.  
IGNAZ-HARRER-STRASSE 84  
5020 SALZBURG

Spiluttini Bau GmbH  
Industriestraße 43  
5600 St. Johann  
T: +43 6412/20100 -25

A R G E Planung  
ARCHITEKT  
DI ROLAND STICH

PLANPUNKT Ges.m.H.  
TB FÜR HOCHBAU UND INNENARCHITEKTUR

TEL.: 0676/7278213  
MAIL: archuroland.stich@sbg.at  
HUBWEG 19, 5600 ST. JOHANN IM PONGAU

TEL.: 06246/7399213

Dachgeschoss

E

TOP 10 H1 NORD

4

106,65

LEGENDE

ELEKTROINSTALLATIONEN

Ausschalter

Ausschalter mehrplg.

Wechselschalter

Kreuzschalter

Serienschalter

Jalousieschalter

Taster

Steckdose

Schlüsselschalter

Bewegungsmelder

Steckdose 2-fach

Kontrollschalter

Lüfter

Steckdose 3-fach

Verteiler

Leerdose

TV-Dose

Türsprechanlage ohne Video

Telefondose

EDV-Dose

Raumtemperaturfühler

Deckenleuchte

Anbauleuchte

Wandleuchte eckig

Wandleuchte

Fluchtwegsleuchte

Rauchmelder

AUSZUG  
Bau- und  
Ausstattungsbeschreibung  
gswb-Haustechnik

6.6.5. Fehlerstrom-Schutzschalter Wohnungsbereich

6.6.5.1. Diese sind unabhängig von den Anschlüssen (Licht- oder Steckdosenkreis) generell für einen Auslösestrom von 30mA auszulegen.

6.6.5.2 Generell sind mind. 2 Schutzschalter je Wohnung auszuführen, wobei auf eine gute Aufteilung zu achten ist (keine Zuordnung nur Lichtstromkreise bzw. nur Steckdosenstromkreise). Eine Wohnung soll auch bei Abfall eines Schutzschalters noch über eine Mindestbeleuchtung durch Nachbarräume verfügen.

E - Zusatzpaket 1

zusätzliche Steckdosen

E - Zusatzpaket 2

zusätzliche Steckdosen, TV-Dosen und Licht

E - Zusatzpaket 3

Jalousie mit Funkschalter mit anschl. Leitung

Maßstab

Datum / Index

Bauaufsicht

HT / ET

FREIGABE

1:50

04.02.2019

Alle öffnenbaren Fenster sind Drehkippenfenster, restliche Fenster sind fixverglasst. Dargestellte Einrichtungsgegenstände sind unverbindliche Vorschläge. Planmaße sind Rohbaumaße. Für Einrichtungen gilt es Naturmaß zu nehmen. Geringfügige Flächenabweichungen aufgrund technischer oder behördlicher Erfordernisse können nicht ausgeschlossen werden. Strichliert dargestellte Sanitärgegenstände und Hilfseinrichtungen für Barrierefreiheit stellen die Umbaumöglichkeit auf barrierefrei Wohnen dar. Einrichtungsgegenstände in Bereichen vor Zuluftelementen dürfen eine maximale Höhe von 2,10m nicht überschreiten. Einrichtungsgegenstände sind von den Außenwänden um mind. 5cm abzurücken.

0

1

2